

ACCUEIL DE LOISIRS SANS HÉBERGEMENT

de Rhinau



PÔLE FAMILLES
ET CULTURE

Programme d'activités des vacances
Du 13 au 24 février 2023

Thème :

Le voyage
et la découverte
d'autres cultures



ALSH de Rhinau

2 place Jehl 67860 RHINAU

03 88 74 68 76

inscriptions.vacances.rhinau@cc-erstein.fr

www.cc-erstein.fr

Semaine 1

du 13 au 17 février 2023

Viens découvrir le monde à travers
les arts et la culture des pays



lundi

Mardi

Mercredi

Jeudi

Vendredi

- 6 ans

Atelier créatif :
Fabrication de lanternes,
création d'un « cerisier
japonais » à l'encre de
chine, fabrication d'un
éventail chinois

Atelier créatif :
« carte de Saint Valentin »
Atelier culinaire : Brookies à
l'italienne
Décoration de la salle sur le
thème de l'amour

Atelier créatif :
Fabrication de
marque
page en forme
d'animaux
GRAND JEU
Musical
« A la recherche du
Kangourou sauteur »

Atelier créatif :
Fabrication du
drapeau et de la
silhouette de
l'Oncle Sam
GRAND JEU
« A la recherche
de la torche perdue »

Atelier créatif :
« Masque Calavera »
Création d'une œuvre
collective « cactus »

Japon

Italie

Australie



Mexique



+ 6 ans

Ateliers créatifs :
Fabrication d'un
jardin « zen »,
portrait et toile à
« Panda »

Atelier culinaire : Les
pizzas en folie
Atelier sportif :
La COPA Del MUNDO
de Rhinau

Petit déjeuner
« KANGOO »
Atelier créatif :
« Le plastique fou »
GRAND JEU
« Babou le Kangourou »

Atelier créatif :
Fresque collective
« les monuments du
monde »
GRAND JEU
« A la recherche de la
torche perdue »

Atelier créatif :
« Maquillage Calavera »
Atelier culinaire :
Confection de FAJITAS pour
le repas
Création d'une œuvre
collective « cactus »

Etats-Unis

Semaine 2

du 20 au 24 février 2023

C'est toi l'artiste !
Cette semaine, vient exercer tes talents d'artiste.



lundi

Mardi

Mercredi

Jeudi

Vendredi

- 6 ans

Jeux de présentation

Atelier créatif :
Portrait à la manière
« d'Andy WARHOL »

Jeux musicaux

Atelier créatif :
« Masque de carnaval »

Atelier culinaire : Hot Dog et
Beignets

BAL de CARNAVAL

Atelier créatif :

A la manière
de « Picasso »

Création d'un tableau
Aborigène

Jeux extérieurs

Atelier créatif :

A la manière de
« Keith HARING »

Mise en place du
musée et de l'exposition

A partir de 16 heures,
les parents sont conviés
à la structure, pour une
visite de l'exposition
créée par les enfants

Andy Warol

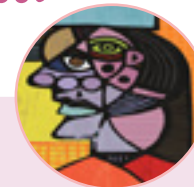
Carnval

Picasso

Keith Haring

Vernissage

+ 6 ans



Ateliers créatifs :
Portrait à la manière
« d'Andy WARHOL »,
« fresque des vacances »,
Création d'un photomaton

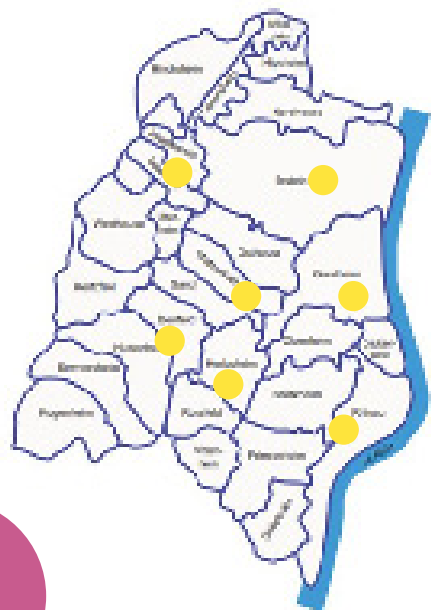
Atelier créatif :
« Masque vénitien », «
maquillage »
Atelier culinaire : Hot
Dog et Beignets

BAL de CARNAVAL

Atelier créatif :
Confection d'une œuvre
en pâte FIMO
Intervenant extérieur

Atelier créatif :
A la manière de
« Keith HARING »
Mise en place
du musée et de
l'exposition

A partir de 16 heures,
les parents sont conviés à
la structure, pour une
visite
de l'exposition
créée par les enfants



Accueils de loisirs Sans Hébergement de la Communauté de Communes du Canton d'Erstein

Enfants scolarisés de la petite section au CM2

Vous pouvez consulter le règlement intérieur et les programmes de l'ensemble des Accueils de Loisirs de la Communauté de Communes sur le site www.cc-erstein.fr

Erstein-Pôle Périscolaire
48 Places
3 rue du Vieux-Marché
Pour les enfants de 6 à 11 ans

Erstein-Mittelholz
40 Places
Rue de Bourgogne
Pour les enfants de 3 à 6 ans

Gerstheim
50 Places
1 rue des cigognes
Pour les enfants de 3 à 11 ans

Huttenheim
80 Places
Rue du général de Gaulle
Pour les enfants de 3 à 11 ans

Matzenheim
50 Places
2 rue du stade
Pour les enfants de 3 à 11 ans

Rhinau
50 Places
2 Place Jehl
Pour les enfants de 3 à 11 ans

Schaeffersheim
40 Places
31 rue principale
Pour les enfants de 3 à 11 ans

+ INFOS

Arrivées et départ



Le matin, les enfants peuvent être déposés entre 7h45 et 9h00.
Le soir, les enfants peuvent être récupérés entre 16h30 et 18h15.

Les parents doivent impérativement accompagner leur(s) enfant(s) dans la structure le matin et se présenter à l'équipe d'animation avant de récupérer leur(s) enfant(s) le soir.

Sieste



La sieste est proposée à tous les enfants de petite section et aux enfants qui souhaitent se reposer à partir de 13h00.

Goûter



Merci de prévoir la collation du matin (fruits ou légumes) et le goûter de 16h00.

Sac à dos



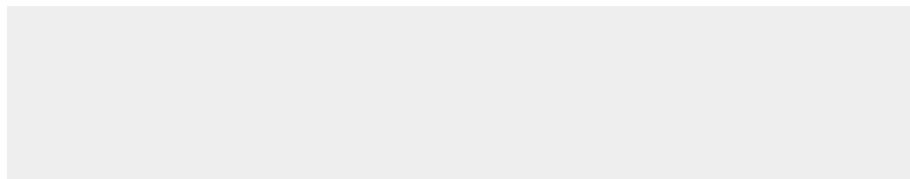
Merci de bien vouloir apporter à chaque journée ALSH un sac à dos qui comprend goûter, gourde d'eau, casquette, lunettes de soleil, crème solaire, K-Way.

Covid19



Dans le contexte sanitaire actuel très incertain, les équipes travaillent à l'organisation des ALSH sous réserve des directives des instances compétentes concernant l'autorisation d'ouverture des structures.

L'ALSH est ouvert de 7h45 à 18h15



www.cc-erstein.fr

