

2025/2026

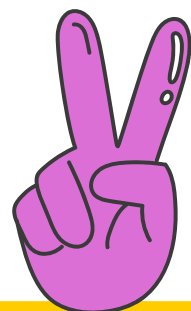
Périscolaire de

Schaeffersheim



PÔLE RESSOURCES HUMAINES  
ET SERVICE À LA POPULATION

# PROGRAMME D'ACTIVITÉS



## MERCREDIS

du 04 mars  
au 29 avril



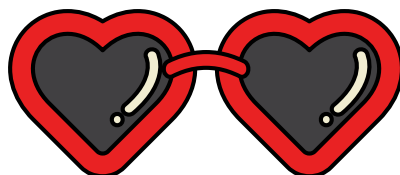
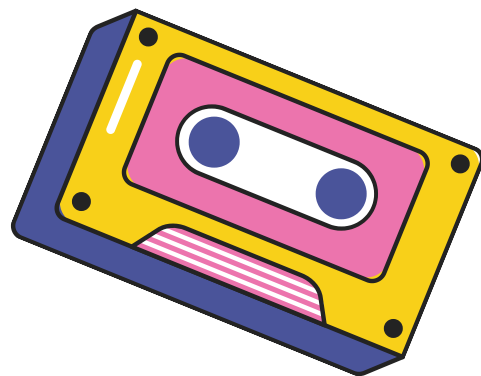
### Pop culture



Pour cette nouvelle période, les enfants partiront à la découverte de l'univers de la pop culture !  
À travers des jeux, des bricolages et des moments de partage, ils exploreront des mondes inspirés du cinéma, des dessins animés, des jeux vidéo et de la musique. Héros emblématiques, références cultes et aventures pleines d'énergie rythmeront leurs journées.

### OBJECTIFS :

1. Apprendre à faire des choix, à donner son avis et à respecter celui des autres.
2. Stimuler la curiosité



Un service de la Communauté de Communes du Canton d'Erstein

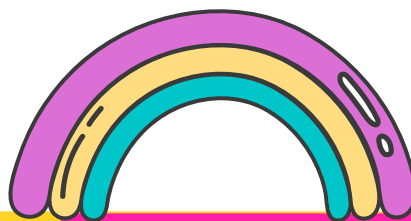
03 88 25 68 39

inscriptions.mercredis@cc-erstein.fr

31 Rue Principale 67150 SCHAEFFERSHEIM








[www.cc-erstein.fr](http://www.cc-erstein.fr)

## MERCREDIS

du 4 mars  
au 29 avrilPÔLE RESSOURCES HUMAINES  
ET SERVICE À LA POPULATION

MATIN

APRES-MIDI

	04 mars	11 mars	18 mars
MATIN	 Clap cinéma - Bricolage micro	Crée ton personnage en collage - Création memory - "Twister"	 <b>SUPER</b> Brassard des héros - Empreintes de stars
APRES-MIDI	 Art façon "Keith Haring" - Parcours des héros - Tableau coloré	 "Mario Kart" géant - Customise tes lunettes 	 Création mini BD - Capture de drapeau - Arbre pop-musical 

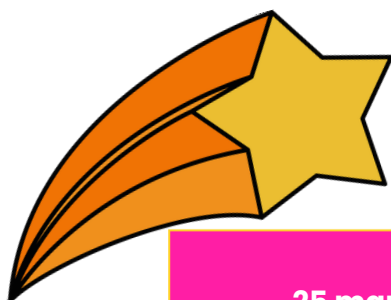
# enjoy!

Les activités sont susceptibles d'évoluer en fonction de la météo et de l'envie des enfants

# MERCREDIS

du 4 mars  
au 29 avril

PÔLE RESSOURCES HUMAINES  
ET SERVICE À LA POPULATION



	25 mars	01 avril	08 avril
MATIN	 <p>Carte pop-up - Laboratoire "X-men" : expérience scientifique - Cerceau musical</p>	<p>Mîmes - Perles à repasser "Disney"</p>	 <p><b>Grand Quizz de la Scheer</b></p> 
APRES-MIDI	<p>Dodgeball - Masques super-héros</p> 	 <p>Pop-art prénom - Marque-pages manga - Fabrication bracelet pop</p>	 <p><b>Le cinéma de la Scheer</b></p> 



Les activités sont susceptibles d'évoluer en fonction de la météo et de l'envie des enfants



## MERCREDIS

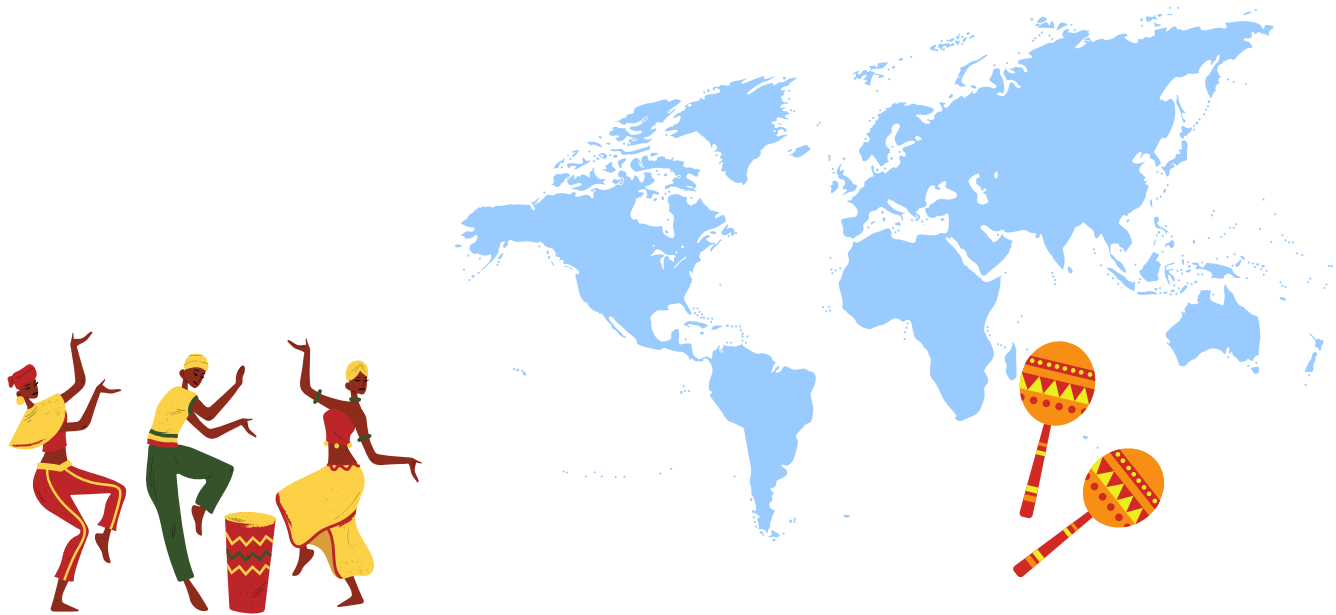
du 4 mars  
au 29 avril



PÔLE RESSOURCES HUMAINES  
ET SERVICE À LA POPULATION

## ON SE BOUGE À TRAVERS LE MONDE

	Mercredi 29 avril	
Matin	 <ul style="list-style-type: none"> <li>• Danse du monde</li> <li>• Fresque collective: empreinte du monde</li> </ul>	
Après-midi	<ul style="list-style-type: none"> <li>• Jeux sportifs inspirés de pays</li> <li>• Mandalas du monde</li> <li>• La boussole du mouvement</li> </ul>	



Les activités sont susceptibles d'évoluer en fonction de la météo et de l'envie des enfants