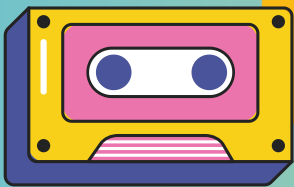


PROGRAMME D'ACTIVITÉS

MERCREDIS CHATEAU D'EAU

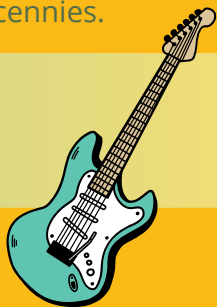
Du 4 mars
au 29 avril

THÈME DE LA PÉRIODE : POP CULTURE



Pour cette nouvelle période, nous inviterons les enfants à voyager à travers la pop culture !

Un thème coloré et rythmé, pensé pour leur faire découvrir deux époques marquantes : d'abord les années 80, puis les années 2000. Au fil d'activités sportives, manuelles, autonomes ou extérieures, ils exploreront des univers musicaux, artistiques et ludiques qui ont marqué ces décennies.



LÉGENDE :

ATELIER CRÉATIF

JEU & SPORT

ATELIER EXTRA

ATELIER AUTONOME

PROJET & ÉVÈNEMENT

SORTIE & INTERVENANT

OBJECTIFS :

- **AUTONOMIE ÉVOLUTIVE :**

Acquisition progressive des compétences et multiplication des choix

- **IMAGINAIRE :**

Laboratoires d'inventivité : histoires fantastiques, créations libres, balades nature...

- **VIVRE ENSEMBLE :**

Respect des différences, des besoins et des spécificités de tout chacun

2025/2026

PROGRAMME D'ACTIVITÉS

Accueil des mercredis
Château d'eau



COMMUNAUTÉ
DE COMMUNES
DU CANTON D'ERSTEIN

PÔLE RESSOURCES HUMAINES
ET SERVICE À LA POPULATION

MERCREDIS CHATEAU D'EAU

Du 4 mars
au 29 avril 2026

LES ANNÉES 80



4 mars	11 mars	18 mars	25 mars
Cherche et trouve ! Les cheveux du "Troll" Crée ton micro !	Mobile "Pac-Man" Disco-Disco ! Statue musicale des années 80 Photobooth	Prends la pose ! Danse des années 80 Fabrique ta "Game Boy"	Oh Twist ! Lunettes Disco "Poke-ball"



LES ANNÉES 2000

1er avril	8 avril
Imite les stars ! Distributeurs de bonbons "Scoubidou bidou"	En route vers l'aventure ! Attrape ton "Pokémon" Guirlande festive Le grand jeu des années 2000



Les activités sont susceptibles d'évoluer en fonction de la météo et de l'envie des enfants

03 88 37 03 07

inscriptions.mercredis@cc-erstein.fr

2 Rue d'Obernai 67150 ERSTEIN

Un service de la Communauté de Communes du Canton d'Erstein

www.cc-erstein.fr

2025/2026

PROGRAMME D'ACTIVITÉS

Accueil des mercredis
Château d'eau



COMMUNAUTÉ
DE COMMUNES
DU CANTON D'ERSTEIN

PÔLE RESSOURCES HUMAINES
ET SERVICE À LA POPULATION

MERCREDIS CHATEAU D'EAU

Du 4 mars
au 25 avril

THÈME DE LA PÉRIODE :
ON BOUGE À TRAVERS LE MONDE

À LA DÉCOUVERTE DE L'EUROPE

29 avril

Flamenco !

À la découverte des
monuments

Garde royal



Les activités sont susceptibles d'évoluer en fonction de la météo et de l'envie des enfants

03 88 37 03 07

inscriptions.mercredis@cc-erstein.fr

2 Rue d'Obernal 67150 ERSTEIN

Un service de la Communauté de Communes du Canton d'Erstein

www.cc-erstein.fr

MERCREDIS



INFORMATIONS / BON À SAVOIR / À NOTER

Je vais à l'APME,

Je porte une tenue pratique, confortable et qui ne craint rien!

Si mon nom et mon prénom sont marqués, c'est encore mieux ...

J'apporte mon sac à dos avec :

2 goûters (matin & après-midi)

Une gourde d'eau nominative

En fonction de la météo, j'emmène ma casquette, mon K-way...

Tétine et doudou si besoin

Couches (et lingettes) si nécessaire

